

КИЇВСЬКА ДЕРЖАВНА АКАДЕМІЯ ДЕКОРАТИВНО-ПРИКЛАДНОГО МИСТЕЦТВА І ДИЗАЙНУ ІМ. М. БОЙЧУКА

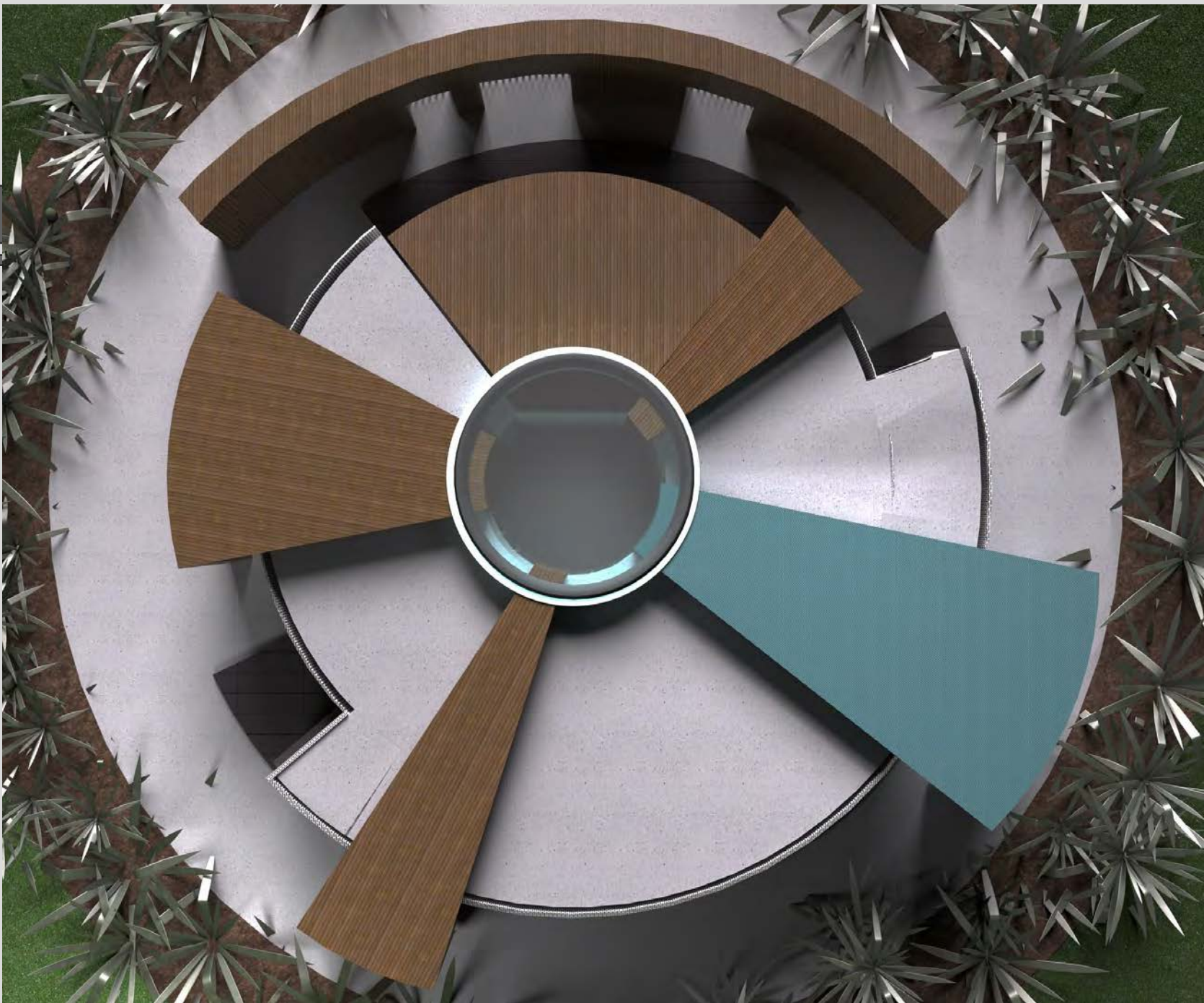
ПРОЄКТ БУДІВЛІ ЖИТЛОВОГО ПРИЗНАЧЕННЯ З БЕЗПЕКОВИМИ ПРИНЦИПАМИ ЗАХИЩЕНОГО ПРОСТОРУ

Викладач: Глеба В. Ю.

Виконала: Житник К. С.

ДС-1, 4 курс

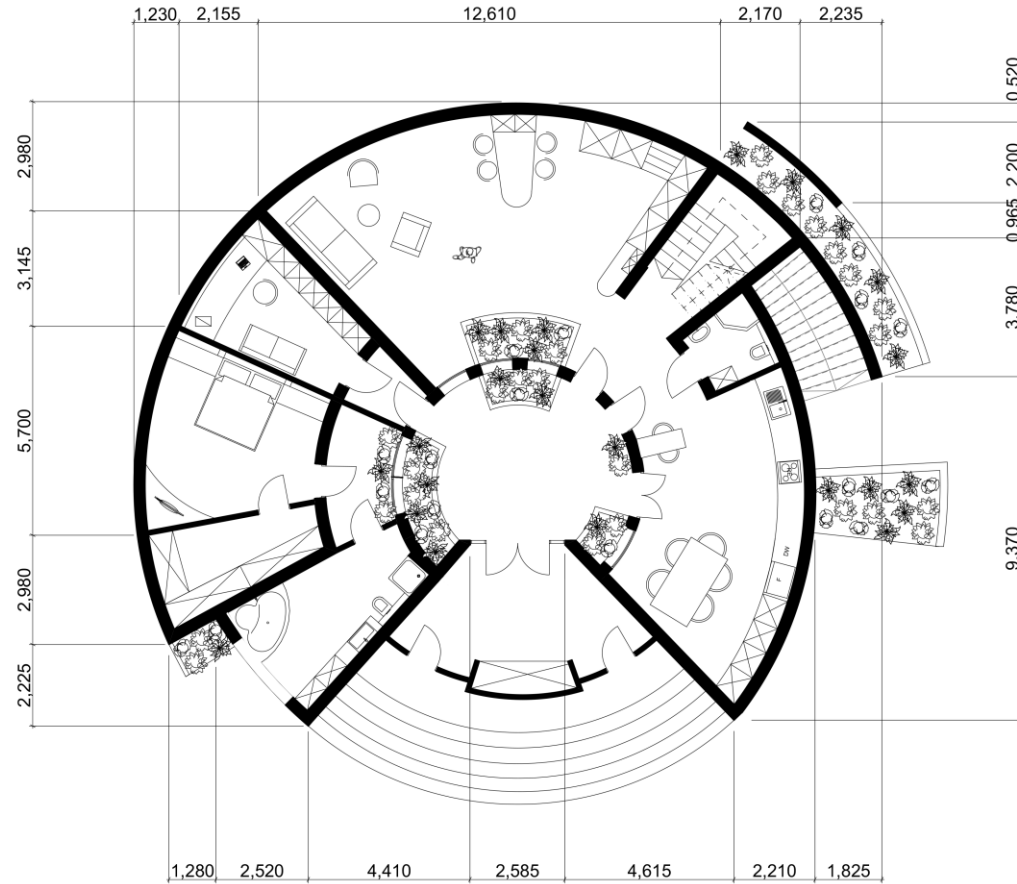
Київ - 2022



Житлова захисна споруда

Дворівневий бетонний об'єкт з посиленням армуванням і захисними пристроями на вікнах. Поєднання захисних, екологічних, маскувальних та безпекових принципів формування простору із бетонних масивних конструкцій.

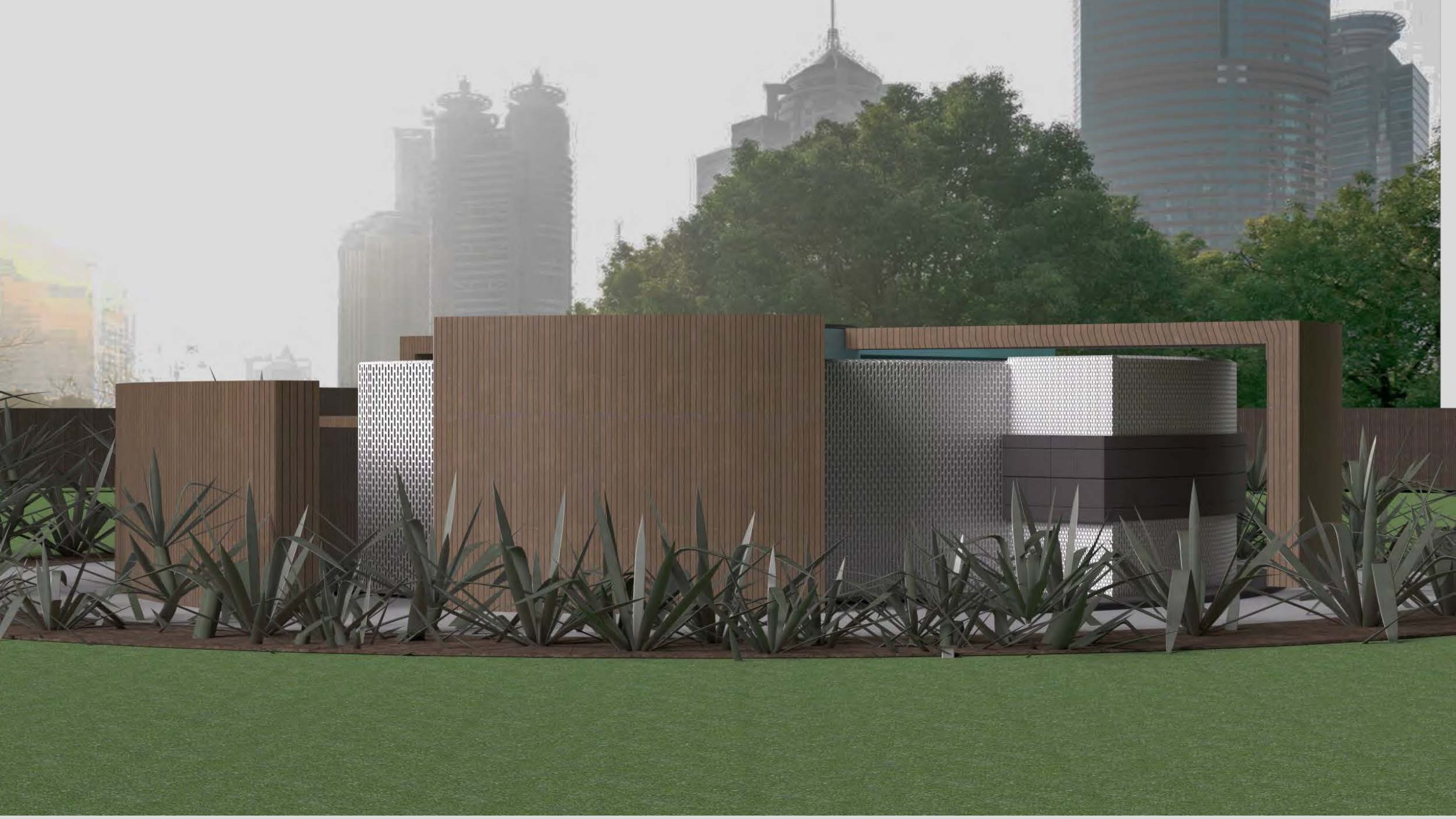
План 1 поверху



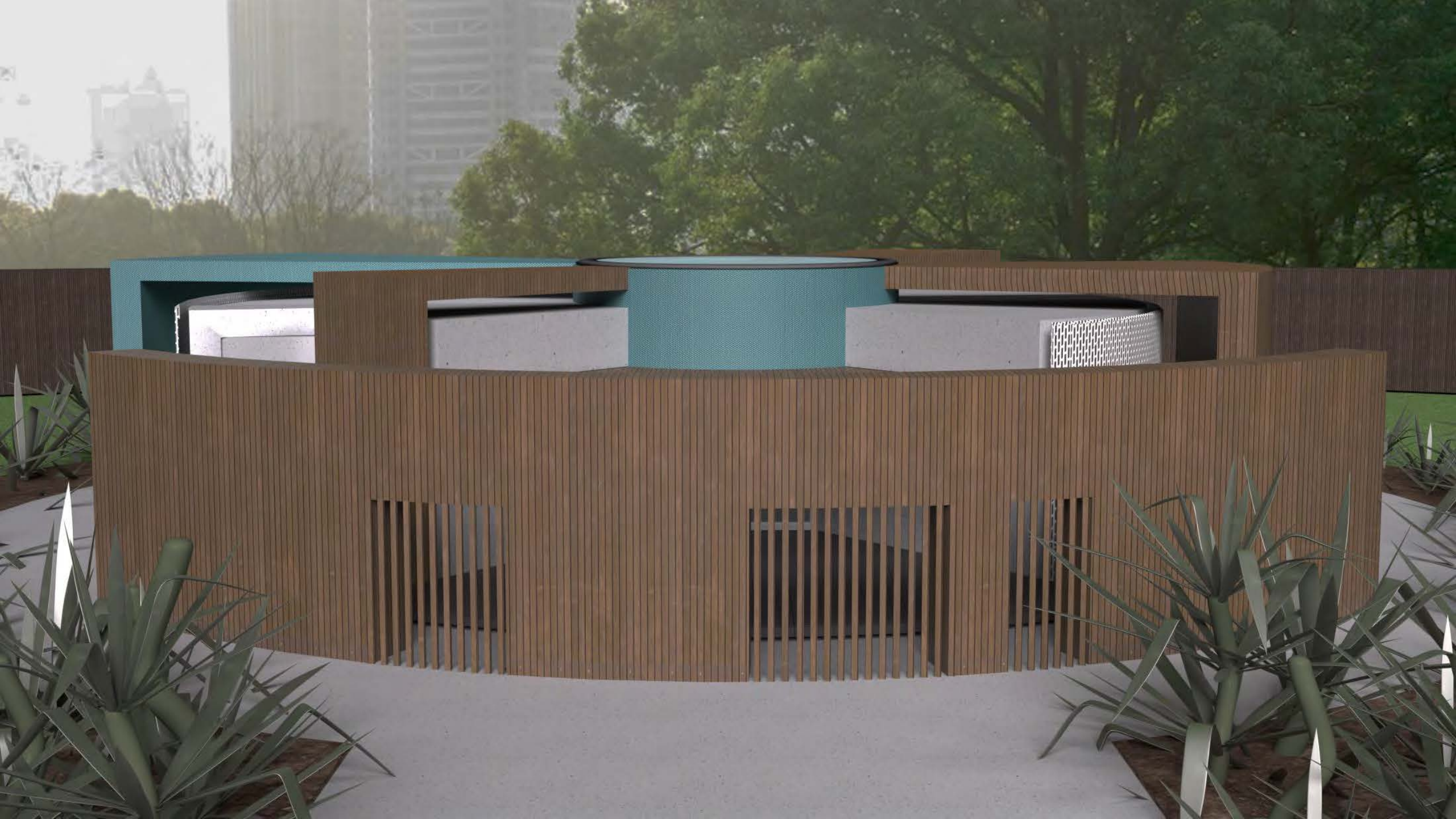
План підвального приміщення

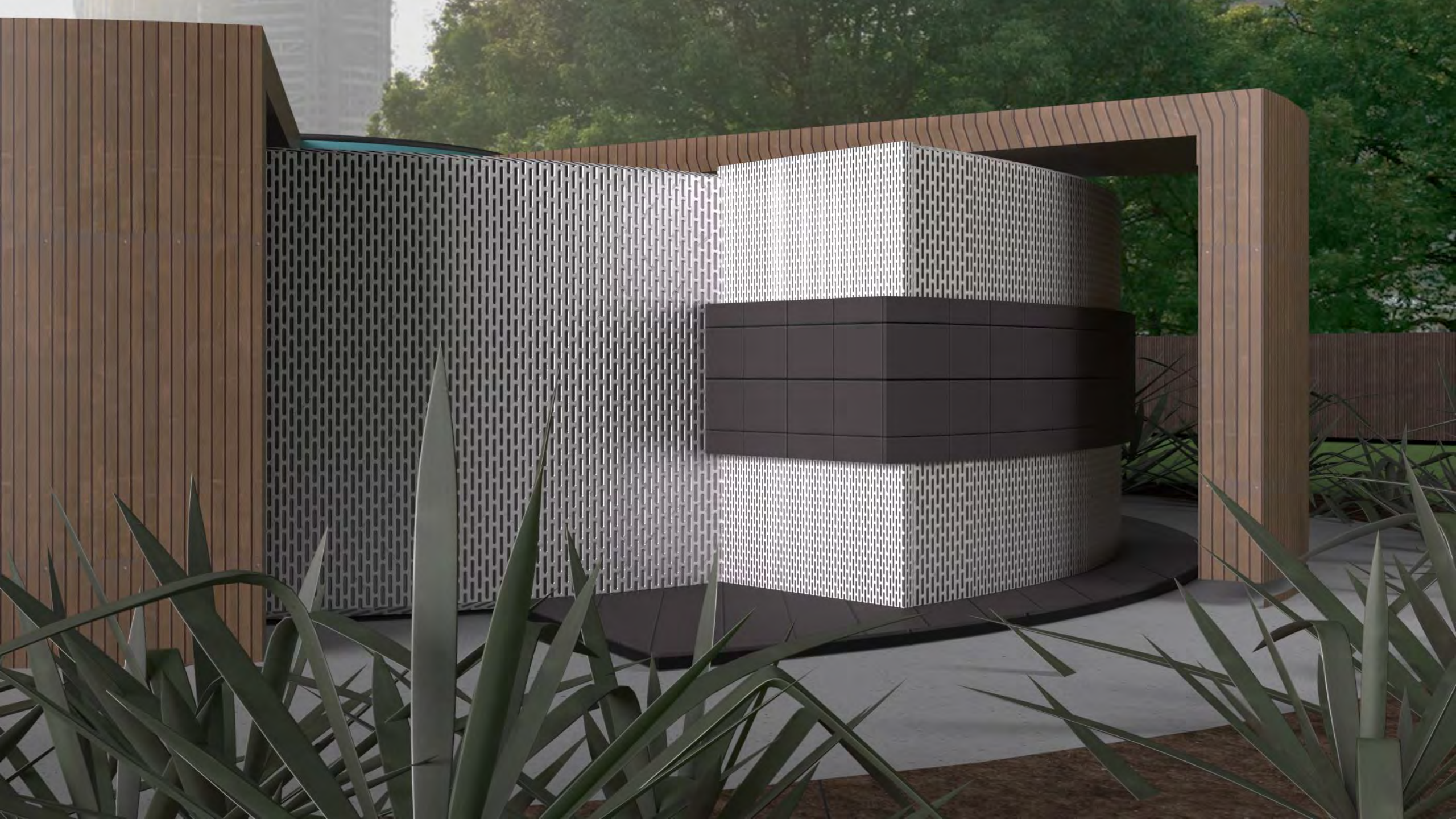


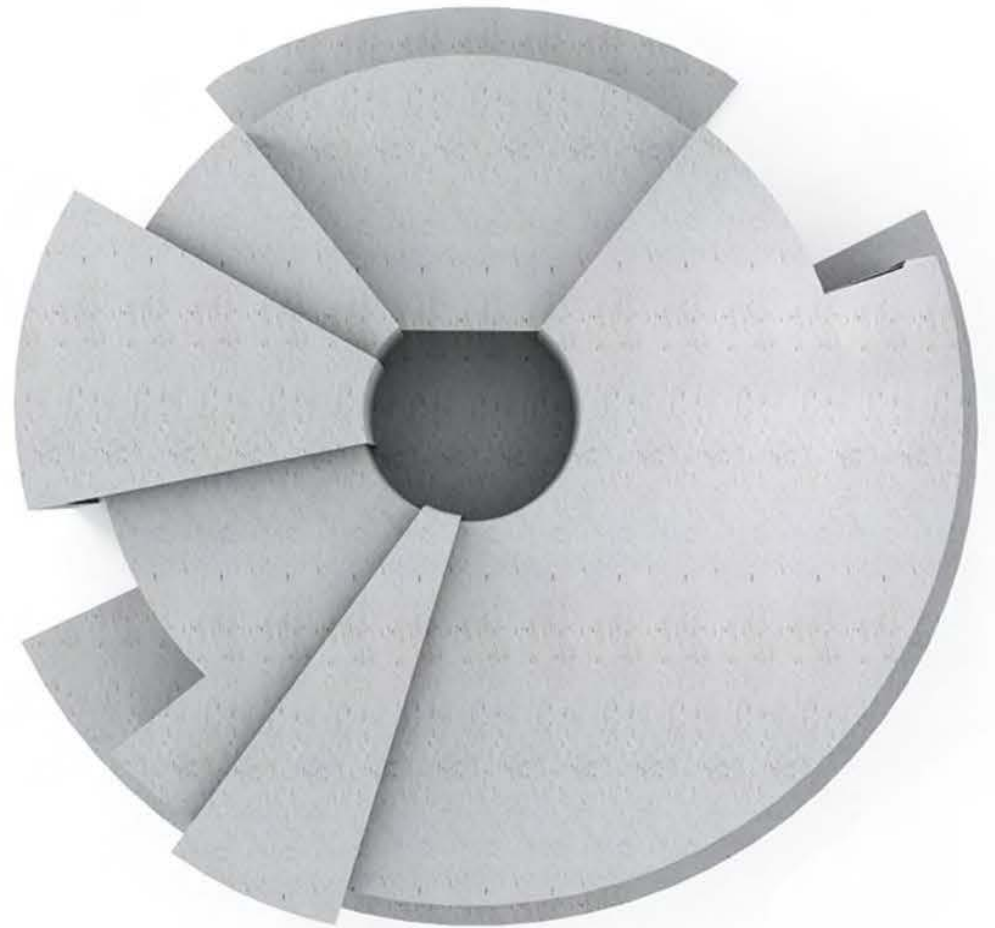
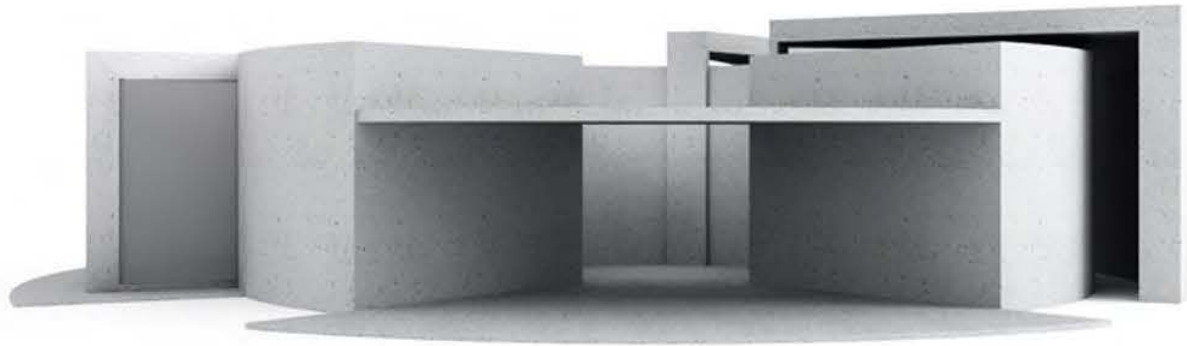
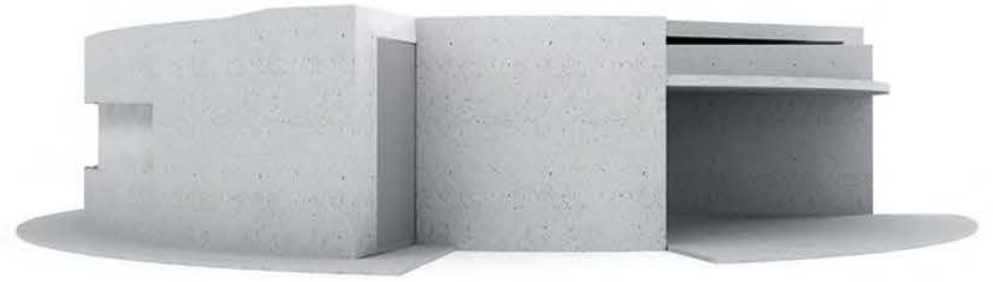
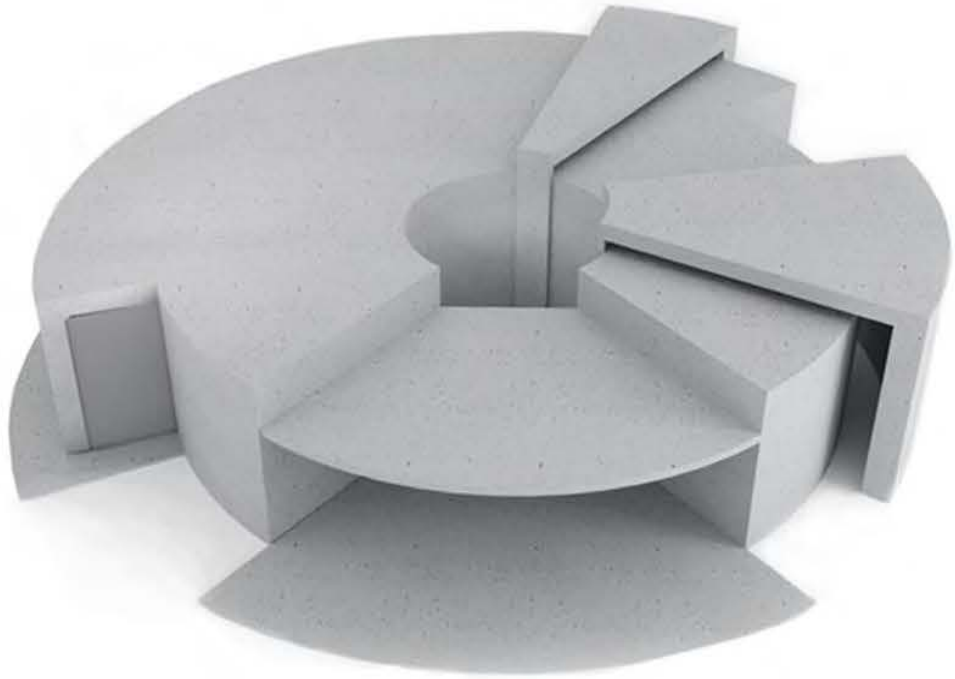
Завдання 1					
План першого поверху та підвального приміщення					
Змін.	Лист	Підпис	Дата	Лист	Масштаб
				Лист 1	1:100



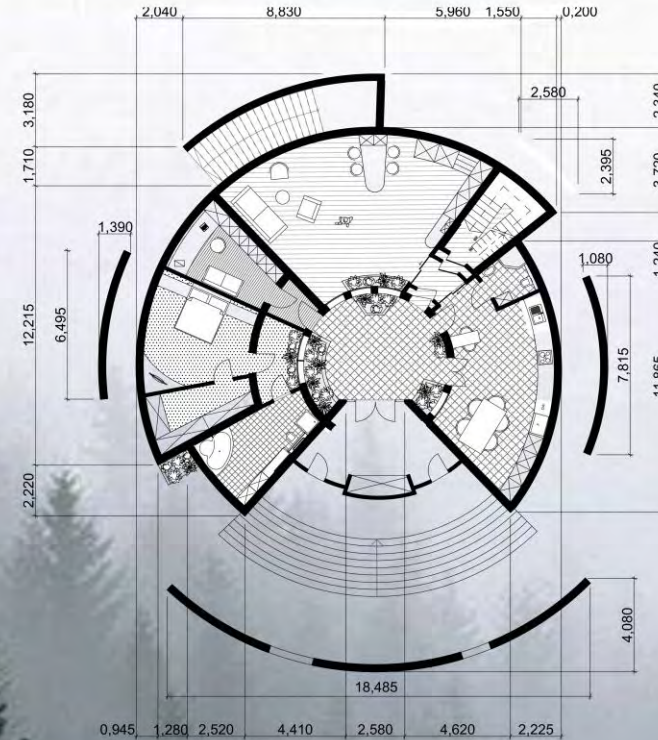
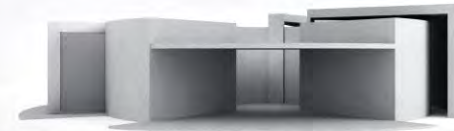
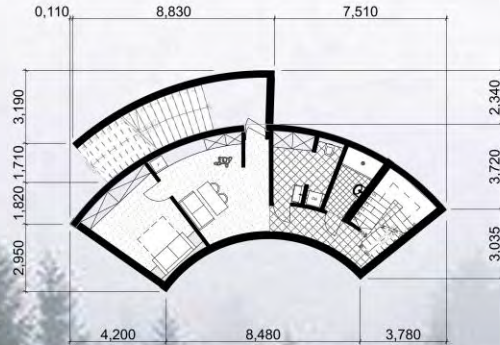
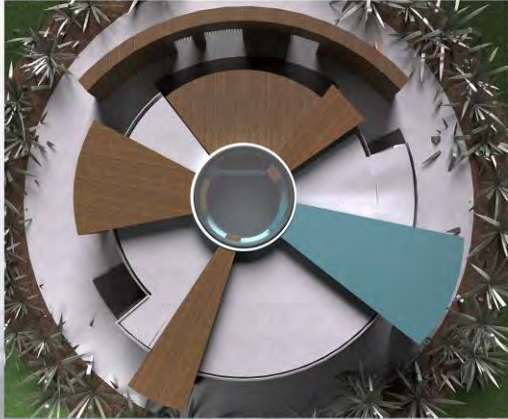








Проект будівлі житлового призначення з безпековими принципами компановки захищеного простору



Атріум - зимовий сад.
Цей двір, зі скляним ліхтарем є джерелом освітлення. Під час повітряної тривоги, атріум закривається жалюзі, а сходовий марш - бронедверима.

