



КИЇВСЬКА ДЕРЖАВНА АКАДЕМІЯ ДЕКОРАТИВНО-ПРИКЛАДНОГО МИСТЕЦТВА І ДИЗАЙНУ ІМЕНІ МИХАЙЛА БОЙЧУКА

<https://kdidpmid.edu.ua/academy/incoming-students-and-staff/>

Київська державна академія декоративно-прикладного мистецтва і **дизайну** імені Михайла Бойчука.

В самій назві навчального закладу присутні два «крила» мистецької освіти:

- 1) Факультет **декоративно прикладного мистецтва (народного)**.
- 2) Факультет **дизайну (предметного простору та інформації)**.

У складі факультетів діє дев'ять кафедр:

- художньої кераміки, дерева, скульптури та металу;
- монументально-декоративного та сакрального мистецтва;
- художнього текстилю та моделювання костюма; живопису (базова кафедра);
- **графічного дизайну, дизайну середовища; промислового**
- **дизайну та комп'ютерних технологій;**
- **рисунка;**
- **теоретичних дисциплін та професійної освіти.**

ФАКУЛЬТЕТ ДИЗАЙНУ



ФАКУЛЬТЕТ ДЕКОРАТИВНО-ПРИКЛАДНОГО МИСТЕЦТВА





Управлінські сервіси та соціальні проекти
симбіозу освіти, дизайну та менеджменту
здатні вибудувувати власний алгоритм навчання
та відновлення знання і предметного середовища!





**«Не наздоганяти
європейське минуле,
а створювати українське
майбутнє»**

**Разом із студентами 4 курсу ми
спробували побачити нашу
академію іншою...**



**Схема
управління
інноваціями**



Успіх приходить до тих,
хто його прагне...

– повна інформація про кінцеву мету навчального процесу, з переліком базових компетенцій;

– переорієнтація студентів на потреби ринку, нові вимоги політики (освітні програми) та новації в галузі навчання, з урахуванням загроз, ризиків, можливостей та викликів часу;

– «корпоративний ефект» у навчальних завданнях, створення нової організаційної цілісності системи та нового інноваційного розвитку.

Тренд – **гібридного навчання** (міксу онлайн і офлайн)
Викладачі офлайн академії, студенти – онлайн з гаджетами...
мікс малювання і комп'ютерного моделювання.

*Ми імпортуємо досвід дизайну.
Експортуємо креативні ідеї.*



Професійні назви робіт (за ДК 003:2010):

1237.1 Головний дизайнер (художник-конструктор)

1237.1 Головний дизайнер (художник-конструктор) проекту

2213.2 Фахівець з ландшафтного дизайну

2452.1 Дизайнер-дослідник

2452.2 Дизайнер (художник-графік)

2452.2 Дизайнер графічних матеріалів

2452.2 Дизайнер інтер'єру

2452.2 Дизайнер меблів

2452.2 Дизайнер мультимедіа

2452.2 Дизайнер пакування

2452.2 Дизайнер промислового дизайну

2452.2 Художник-графік телебачення

2452.2 Художник-мультиплікаційний

3121 Фахівець з комп'ютерного графічного дизайну

3212 Фахівець садово-паркового дизайну

3471 Дизайнер-виконавець





ЗАКОНИ КОМПОЗИЦІЇ

Основні закони композиції: цілісність і єдність, рівновагу, супідрядність.

Цілісність. Завдяки дотриманню цього закону твір сприймається як єдине неподільне ціле, а не як сума розрізнених елементів. Композиція виступає як система внутрішніх зв'язків, що об'єднує всі компоненти форм і змістів в єдине ціле. У композиції всі елементи приводяться до гармонійної впорядкованості. Тобто повинна бути цілісність самої форми і цілісність між елементами форм.

Основні риси закону цілісності:

1) неподільність композиції, або неможливість сприймати її як суму розрізнених елементів. Неподільність закладається за допомогою конструктивної ідеї

✓ модульність

✓ ритміка

✓ цілісність

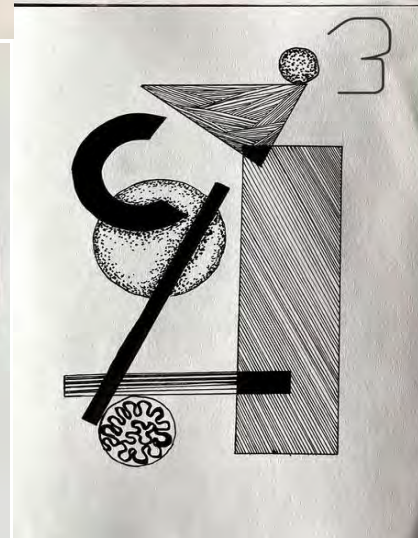
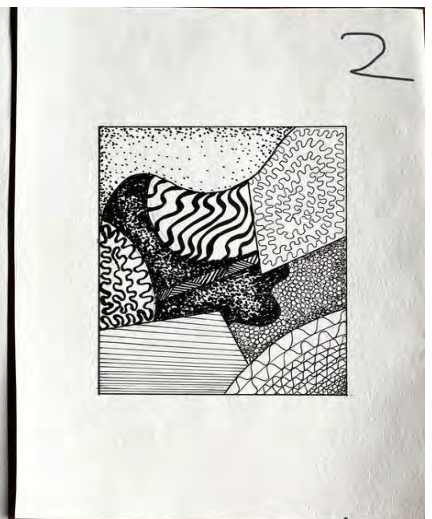
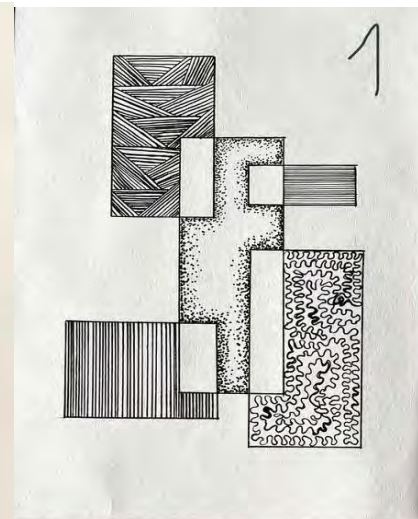
✓ статика/ динаміка

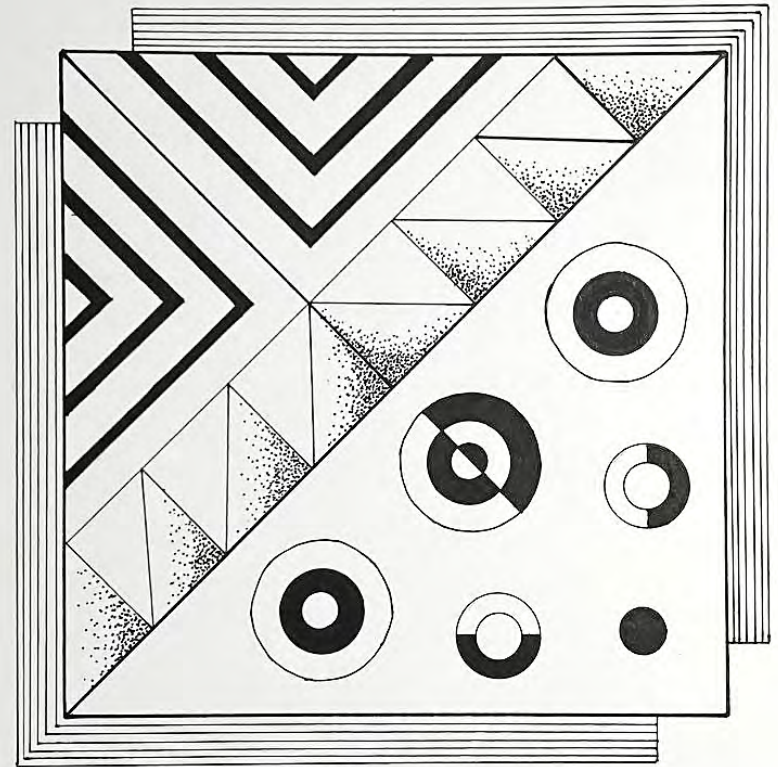
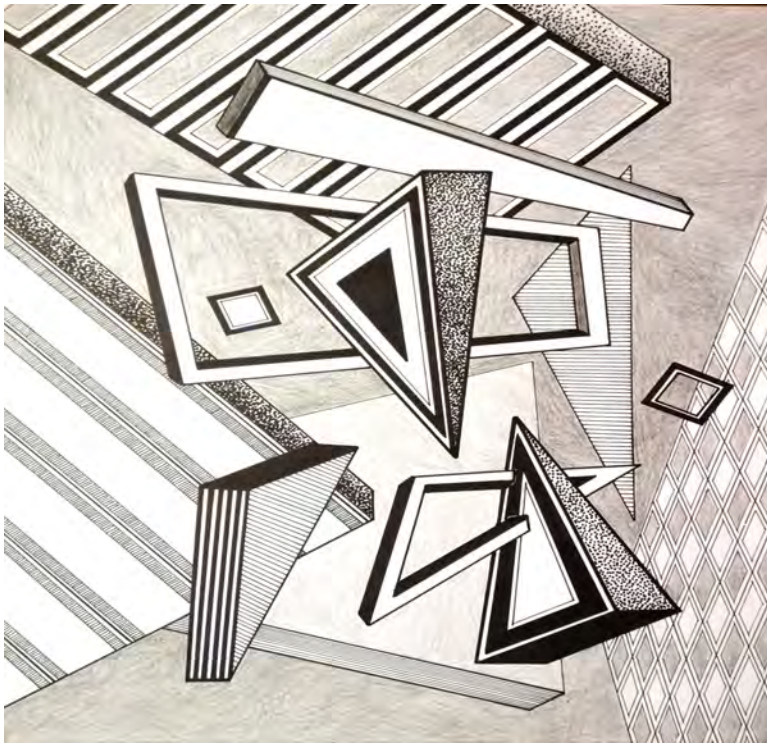
✓ симетрія / асиметрія

✓ естетичність

✓ супідрядність

✓ гармонічність





Контраст

Це велика відмінність елементів, предметів, форм і т.д. за наступними категоріями: розмір, форма, тон, колір, ставлення до простору і т.д. Виділяють:

Одновимірний контраст. Йде відмінність по одній категорії.

Багатомірний контраст. Йде протиставлення по декількох категоріях.

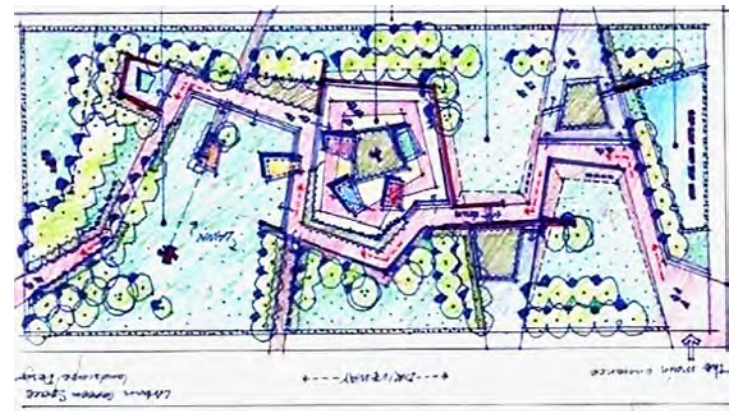
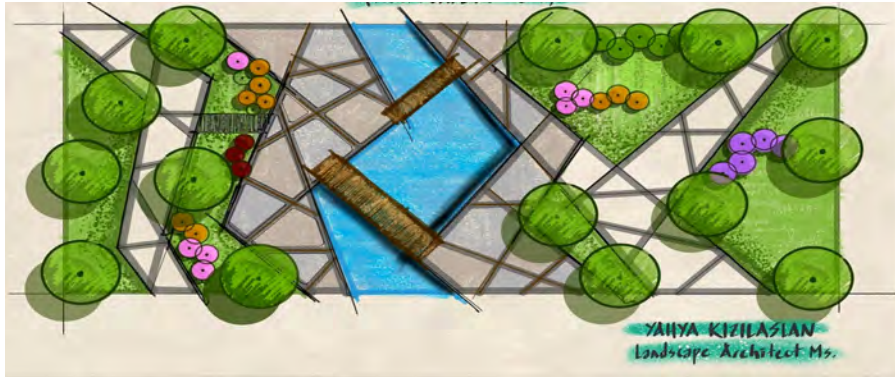
Особливістю контрастної композиції є активність її візуального впливу.

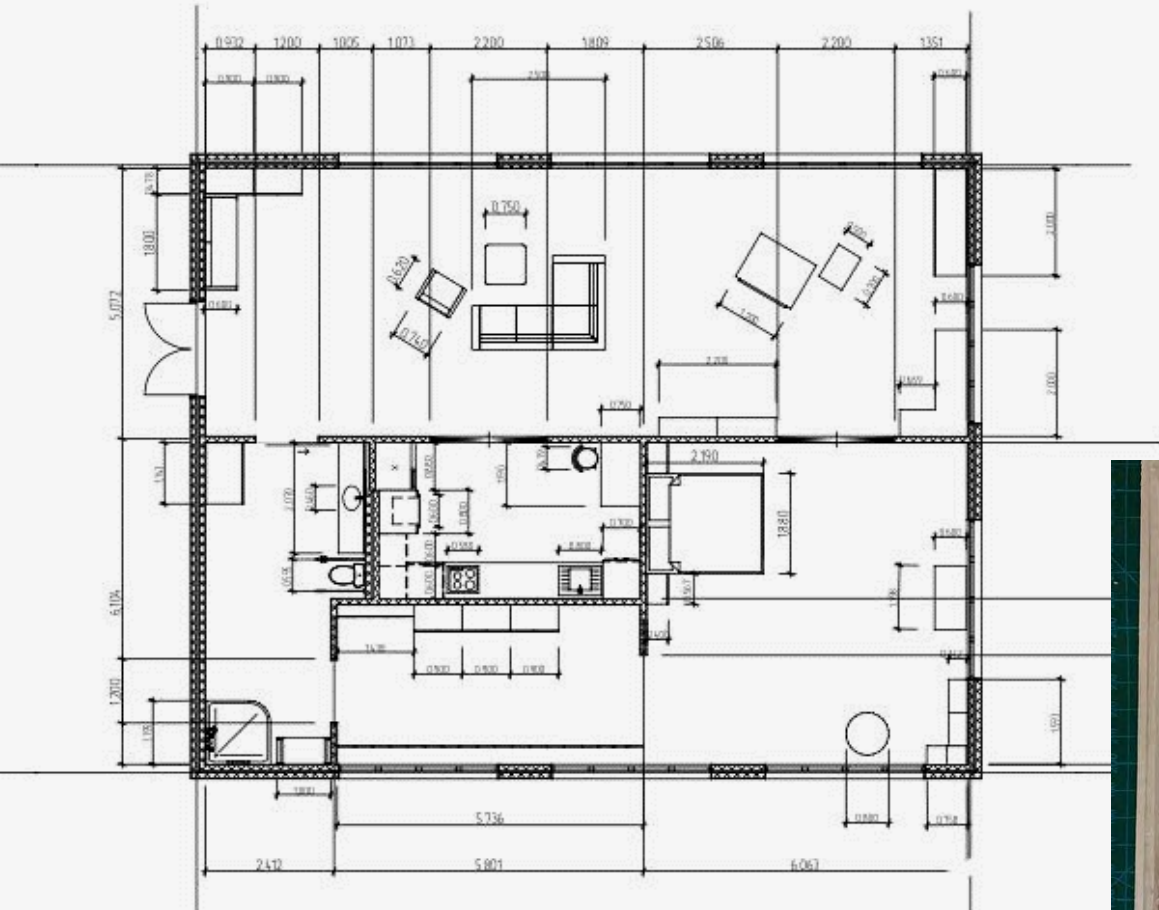
Композиція ландшафтного дизайну:

Масштабність і пропорції ділянки мають бути витримані в скетчах планів і перспектив.

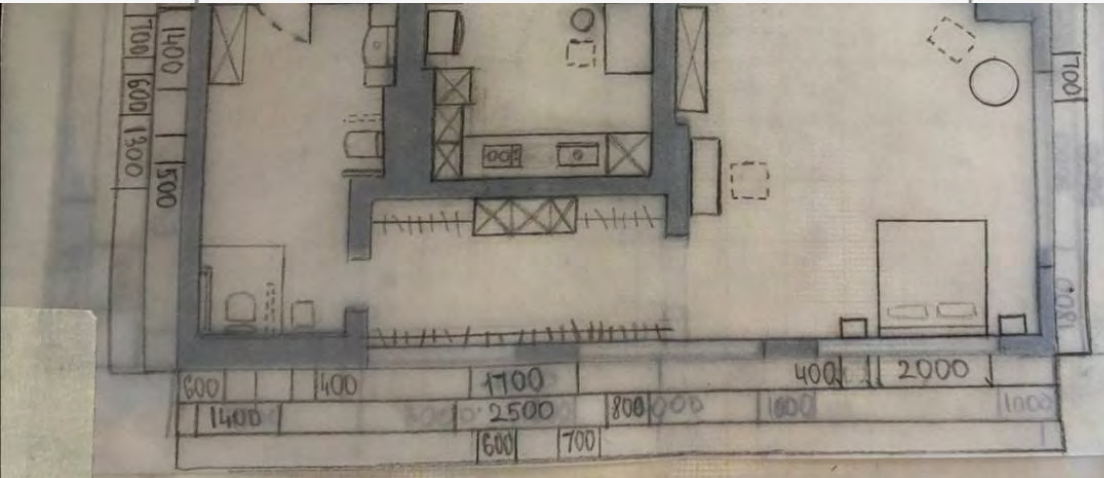
Ідея композиція реалізується через концепт формоутворення і розрахунку потоки людей

Домінанта композиції має визначатись замовником і враховувати рельєф місцевості





МЕТОД КАЛЬКИ





Дизайн-проект житлової квартири



- 1-Передпокій (5,5м²)
- 2-Гостьовий с/в (3,0м²)
- 3-Кухня-вітальня (33,4м²)
- 4-Коридор (14,2м²)
- 5-Ванна кімната (8,6м²)
- 6-Пральня (1,0м²)
- 7-Ігрова кімната (12,7м²)
- 8-Гостьова спальня (16,5м²)
- 9-Спальня (17,1м²)
- 10-Гардеробна (4,3м²)
- 11-Кабінет (10,5м²)

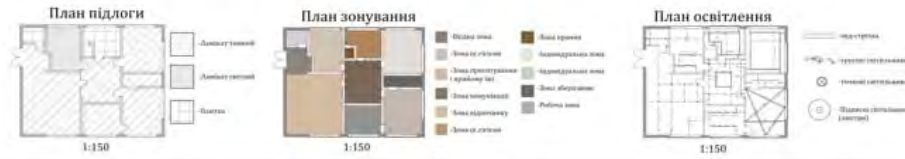


1:100



Анотація

Квартира була зпроектована для молодого пари. Жінка 21 рік професія-3D візуалізаторка чоловік 42 роки професія- IT-сфера. Так як обидва замовники працюють віддалено було запроєктовано комфортний спільний кабінет. Замовники дуже люблять гостей тому у квартирі є ігрова кімната та гостьова спальня, які в майбутньому буде можливість переробити на дитячі кімнати



Розгортки



Фірма: Саломея А.Я. ДС-1
Виконав: Глеба В.Ю.

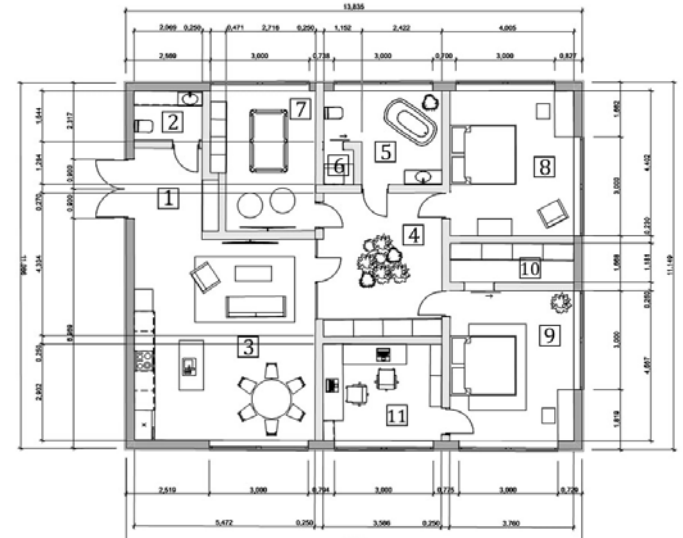
Домашнє завдання з типології

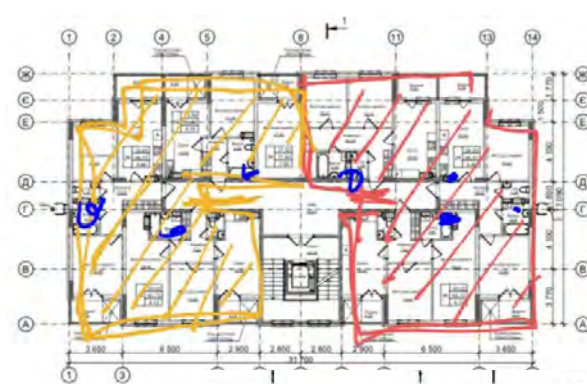
Виконала: Євгејчук А.Я. ДС-1
Викдач: Глеба В.Ю.



Варіант планування на 5 квартир

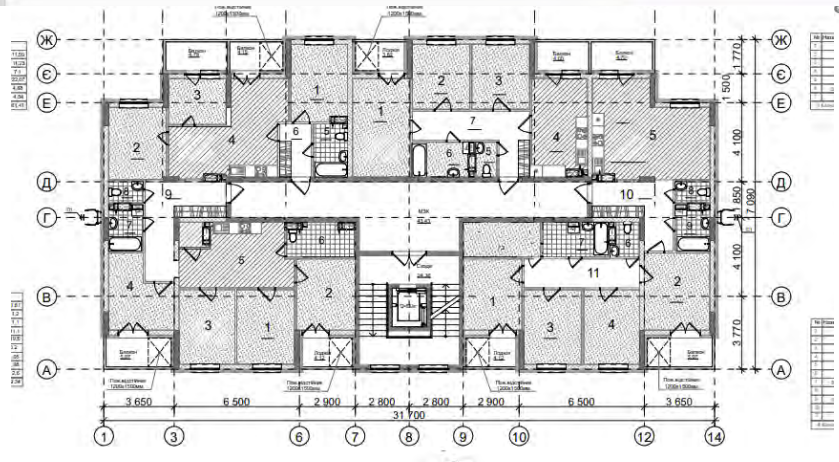
- 1-Передпокій (5,5м²)
- 2-Гостьовий с/в (3,0м²)
- 3-Кухня-вітальня (33,4м²)
- 4-Коридор (14,2м²)
- 5-Ванна кімната (8,6м²)
- 6-Пральня (1,0м²)
- 7-Ігрова кімната (12,7м²)
- 8-Гостьова спальня (16,5м²)
- 9-Спальня (17,1м²)
- 10-Гардеробна (4,3м²)
- 11-Кабінет (10,5м²)





Завдання: Розробити планувальні схеми (типологічних рішень) житлового поверху з розміщенням 1-2-3-4 кімнатних квартир).

Виконала:
Студентка 2 курсу, група ДС-1
Андрущенко Валерія
Викладач:
Глеба В. Ю.



GRAPHISOFT® 2019, not for resale. Courtesy of Graphisoft.



БЕТОННИЙ
ЕКРАН
З ДЕКОРАТИВНОЮ
ВЕРТИКАЛЬНОЮ ФЕРМОЮ
МОХ + БАРВІНОК

ОПАЛУБКА З
ДОШОК (ДЕКОР)

МОБІЛЬНИЙ ЕКРАН

ПОТОЛОЧНА РЕЙКА
З РОЛІКАМИ
ЗЕЛЕНИЙ ЕКРАН

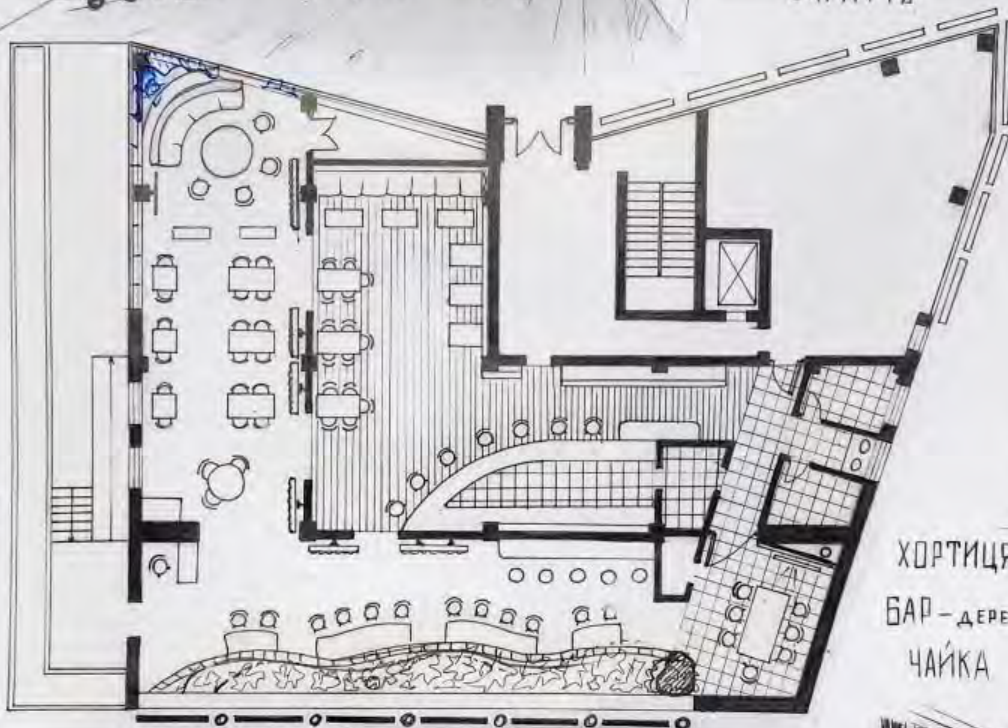
ЗАЛ/БЕТОННА ПЛИТА
АРМАТУРА 50/50 мм

КОЛЕСА АНТИОСКОЛОЧНА
СІТКА + МОХ

М'ЯКИЙ КУТОЧОК
„КУРУЛТАЙ“

ГОБЕЛЕН
СПАЛЕННЯ МОСКВИ
ХАНОМ ГІРЕЄМ

ДИВАННА
УКРИТТЯ



ХОРТИЦЯ
БАР-ДЕРЕВ.
ЧАЙКА

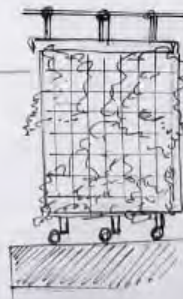
ЖАЛІЗІ РОЛЕТИ

ПУНКТ НЕЗЛАМНОСТІ
КРИМ НАШ = ЦВЯХ
НА 20 %

В БЕТОНІ

УКРИТТЯ - КАФЕ „СТАРІЙ КРИМ“
40 %

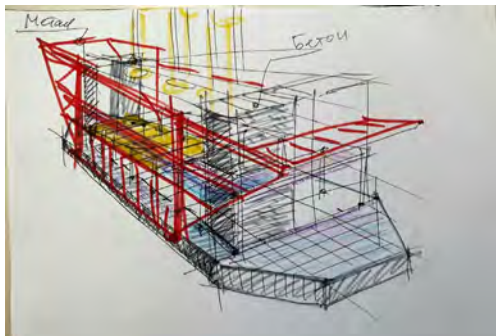
ЗАХИСНІ
АНТИОСКОЛОЧНІ





6. Транзитна зона	30.01м²
7. Зона зберігання	10.33м²
8. Зона кулі	22.45м²
9. Санвузли	23.97м²
10. Генераторна	3.05м²
11. Зона сходів	31.83м²

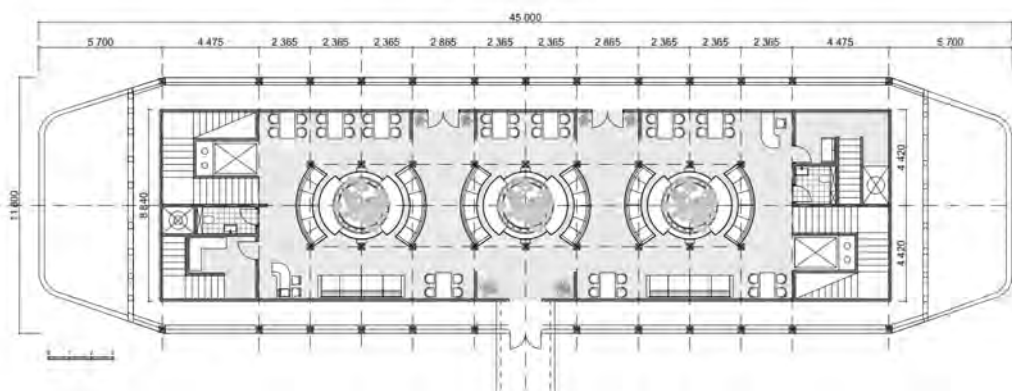


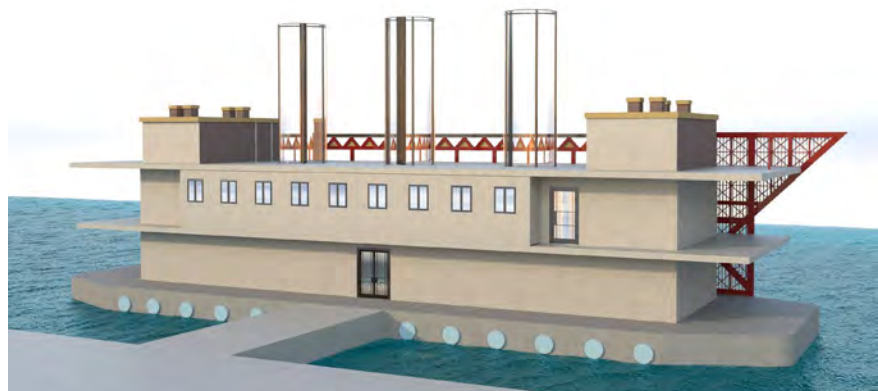
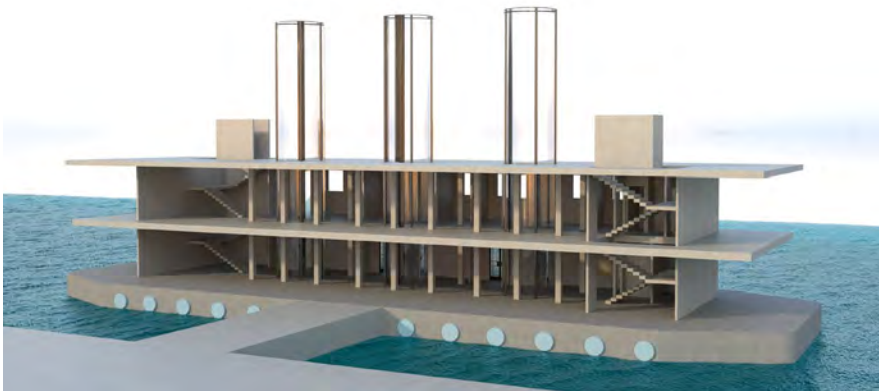


План верхней палубы



План нижней палубы







Особливості дизайну формування рест-релакс простору етно-дебаркадеру на Дніпровській набережній





**ПРИЄДНУЙСЯ до команди
Кафедри
Дизайну Середовища!**

Все буде ЛАУНЖ 😊

ДЯКУЮ ЗА УВАГУ !