



# SPRING DESIGN FEST 2026

ВЗЯЛИ УЧАСТЬ

**26** ЗАКЛАДІВ ВИЩОЇ ОСВІТИ

**307** УЧАСНИКІВ

**43** ЧЛЕНІВ ЖУРІ

2026



## Весняний дизайн-фест

щорічний міжнародний конкурс, який  
проводився в наступних номінаціях:

	кількість робіт
КОНКУРС КВАЛІФІКАЦІЙНИХ РОБІТ ЗА ПЕРШИМ (БАКАЛАВРСЬКИМ) РІВНЕМ ВИЩОЇ ОСВІТИ	99
КОНКУРС КВАЛІФІКАЦІЙНИХ РОБІТ ЗА ДРУГИМ (МАГІСТЕРСЬКИМ) РІВНЕМ ВИЩОЇ ОСВІТИ	55
КОНКУРС НАУКОВИХ ТА ДИДАКТИЧНИХ ПРАЦЬ З ДИЗАЙНУ	17
СТУДЕНТСЬКІ ТВОРЧІ КОНКУРСИ	
•промисловий дизайн об'єктів побуту	19
•формотворення	82



КОНКУРС КВАЛІФІКАЦІЙНИХ РОБІТ ЗА ПЕРШИМ (БАКАЛАВРСЬКИМ)  
РІВНЕМ ВИЩОЇ ОСВІТИ НОМІНАЦІЯ: ГРАФІЧНИЙ ДИЗАЙН

РОЗРОБКА АКЦИДЕНТНОГО ШРИФТУ ЗА МОТИВАМИ  
ГРАФІЧНИХ РОБІТ ЛЕСЯ ЛАЗОВСЬКОГО

**TEKEN REGULAR**

АБВГГДЕЄЖЗИІІІКЛМН  
ОПРСТУФХЦЧШЩЬЮЯ

АБВГГДЕЄЖЗИІІІКЛМН  
ОПРСТУФХЦЧШЩЬЮЯ

АВСDEFGHІJKLМNOPQK  
STUVWXYZ 0123456789

!?,:;[]{}""'«»<>---\_+±×÷==  
#&/\*



КІЇВСЬКА ДЕРЖАВНА АКАДЕМІЯ  
ДЕКОРАТИВНО-ПРИКЛАДНОГО МИСТЕЦТВА І ДИЗАЙНУ  
ІМЕНІ МИХАЙЛА БОЙЧУКА

Кваліфікаційна робота  
першого (бакалаврського) рівня вищої освіти  
Виконала студентка  
СЕРДЮК Анна Ігорівна  
Корівник праці:  
ОЛІВРЕНКО Віталіна Віталіївна  
Консультант: КОСТЕНКО Ігор Олександрович

Типет Regular - суцільний акцидентний шрифт, створений за мотивами  
графічних спадщини Лесі Лазовської. Він спокійно українською та англійською мовою,  
має чіткі лігатури та альтернативні форми літер. Цей шрифт ідеально підходить для  
оформлення дизайнерських проектів, у яких важливо підкреслити  
українську візуальну ідентичність. Типет Regular має збалансований характер, поєднує  
історичну пам'ять та культурні надбання, тому повністю відображає цінності та дух  
українського народу.

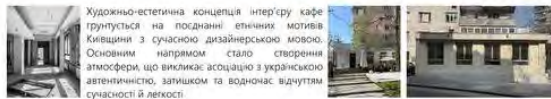
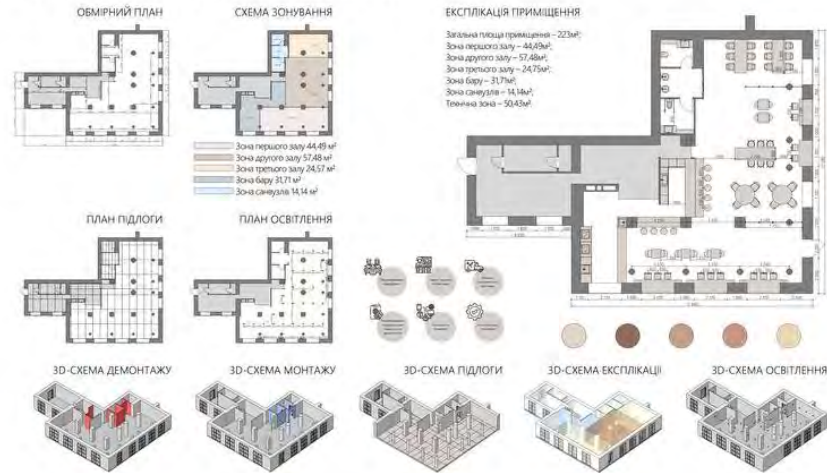
СЕРДЮК АННА



## КОНКУРС КВАЛІФІКАЦІЙНИХ РОБІТ ЗА ПЕРШИМ (БАКАЛАВРСЬКИМ) РІВНЕМ ВИЩОЇ ОСВІТИ НОМІНАЦІЯ: ДИЗАЙН СЕРЕДОВИЩА



### ДИЗАЙН ВНУТРІШНЬОГО ПРОСТОРУ ІНТЕРАКТИВНОГО КАФЕ З УКРАЇНСЬКИМИ ІСТОРИЧНИМИ МОТИВАМИ КИЇВЩИНИ



Художньо-естетична концепція інтер'єру кафе ґрунтується на поєднанні етнічних мотивів Київщини з сучасною дизайнерською мовою. Основним напрямом стало створення атмосфери, що викликає асоціації з українською автентичністю, затишком та водночас відчуттям сучасності й легкості.

3D МОДЕЛЬ ОБ'ЄКТА



Дизайн інтер'єру кафе з українськими історичними мотивами, що поєднує етнічні традиції та сучасні тенденції у сфері громадського харчування. Дослідження охоплює використання автентичних матеріалів, декоративних елементів, національних мотивів у колористичній та меблевої, а також злий вплив на формування атмосфери закладу та сприйняття відвідувачами. Дизайн-проект внутрішнього простору інтерактивного кафе був спрямований на створення функціонального, комфортного та привабливого простору. Стилістичні рішення базуються на створенні унікального простору, який поєднує історію та сучасні технології.



ВИКОНАЛА: КУРДЮКОВА П.В.  
ДС-1 IV КУРС

ЧЕРВОНИЙ ТРОС, МАЛК Т.В.,  
СТ. ВИКЛ. ЗІМНА О.С.

КУРДЮКОВА ПОЛІНА



## КОНКУРС КВАЛІФІКАЦІЙНИХ РОБІТ ЗА ПЕРШИМ (БАКАЛАВРСЬКИМ) РІВНЕМ ВИЩОЇ ОСВІТИ НОМІНАЦІЯ: ДИЗАЙН СЕРЕДОВИЩА

Кваліфікаційна робота на здобуття вищої освіти рівня «Бакалавр» за темою: «Дизайн Infopoint для міського середовища»

ПРОСКЦІЇ В КОЛЬОРІ ОБ'ЄКТУ РОЗРОБКИ

ГАБАРИТНО-КОМПОНУВАЛЬНІ КРЕСЛЕННЯ

ЗОБРАЖЕННЯ ОКРЕМИХ ЕЛЕМЕНТІВ INFOPOINT ДЛЯ ЛЮДЕЙ З ІНКЛЮЗИЄЮ

СПЕЦИФІКАЦІЯ

1. Сонячна панель
2. Освітлення
3. Зелена зона
4. Екстрена допомога
5. Інформаційний термінал
6. Місце для сидіння
7. Тактильна плитка
8. Сміттєзбірник

МАТЕРІАЛИ:

- Бетон
- Поліпропілен

АНОТАЦІЯ.

Сучасна Wi-Fi станція з безкоштовним інтернетом і комфортним простором для відпочинку або роботи просто неба. Має плавну, органічну форму, натхненну природними структурами, що символізують мобільність і захист. Виготовлена з бетону, поліпропілену та скла, оснащена Wi-Fi модулем (радіус до 100 м), сонячними панелями, зарядками для гаджетів і інтерактивними екранами. Створює затишне укриття й забезпечує зручність у темну пору завдяки вбудованому освітленню.

Тактильна плитка

Вбудоване світло

Розетка для зарядки пристрої

Сонячна панель

Вертикальна зелена зона

Інформаційний термінал

Зона доступу для МГН

Парковка для велосипедів



Виконала студентка 4 курсу 2 групи ПД Кожина М. А. керівник: старший викладач Хоменко М.О., технічний консультант проф. ХДАДМ Бондарчук І.Г.



# КОНКУРС КВАЛІФІКАЦІЙНИХ РОБІТ ЗА ПЕРШИМ (БАКАЛАВРСЬКИМ) РІВНЕМ ВИЩОЇ ОСВІТИ НОМІНАЦІЯ: МУЛЬТИМЕДІЙНИЙ ДИЗАЙН

**СОЦІАЛЬНИЙ АНІМАЦІЙНИЙ РОЛІК НА ТЕМУ РОСІЙСЬКО-УКРАЇНСЬКОЇ ВІЙНИ**  
Концепт-арти та ілюстрації фонів



**У ПАЗУР'ЯХ ТРИВОГИ**

ГІРА ЗАВ'ЯЛИМИ ЗАЙШЛИ ТІЛА ЩЕ ТРЬОХ ОСІБ. ПОШУКОБІ РОБОТИ ТРИВ...  
ТРИВАЮТЬ, БІЛКИ БОУ ПІД БАХМУТОМ...

**ДНИЛО**  
Батько Зоряни та Уляни. Це чоловік середнього віку з гострим відчуттям справедливості та обов'язку. З початку збройної агресії вирішив, що мусять доглядати до війська у лавах Збройних Сил України, щоб захистити свою родину.

**ЗОР'ЯНА**  
Дівчина-підліток, яка важко переживає евакуацію та розлуку з батьком. Екстремальні події змушують її взяти на себе роль дорослої та відчуття відповідальності за молодшу сестричку, Уляну.

**УЛЯНА**  
Світла та допитлива дитина з бурхливою фантазією, яка тонко відчуває емоції близьких людей. Коли лунає сигнал повітряної тривоги, її уява вимальовує образи страшного дракона, чия ревнина звучить як сирена, а стовпи диму — його дихання.

Скульптинг HIGH Poly моделей Оптимізація LOW Poly версій



Ріг персонажів та постановка сцен



Текстури



Відео



Кваліфікаційна робота першого (бакалаврського) рівня вищої освіти Виконала: ТРУБЕЦЬКА Єлизавета Микитівна  
Керівник проєкту: КРАСОВСЬКИЙ Олександр Анатолійович  
Наукова консультантка: проф. ПЕТРОВА Інна Володимирівна

Дана дипломна робота присвячена розробці анімаційного ролика, в основу якого було закладено наслідки російсько-української війни. Під час роботи над проєктом «У пазур'ях тривоги» було створено 3 повністю функціональні 3D моделі персонажів та рід ілюстрації для фонів. Матеріал поданий у естетичному та зрозумілому для засвоєння глядачем вигляді.

ТРУБЕЦЬКА ЄЛИЗАВЕТА





## КОНКУРС КВАЛІФІКАЦІЙНИХ РОБІТ ЗА ПЕРШИМ (БАКАЛАВРСЬКИМ) РІВНЕМ ВИЩОЇ ОСВІТИ НОМІНАЦІЯ: ДИЗАЙН ОДЯГУ



### ПРОЄКТУВАННЯ СУКНІ В ЕТНОСТИЛІ



**АКТУАЛЬНІСТЬ ДОСЛІДЖЕННЯ**

Використання елементів етнічного стилю у сучасному дизайні є важко актуальною темою дослідження, оскільки вона має потужний вплив на національну самоідентифікацію громадян та сучасні дизайн-практики, що формують унікальний стиль українського дизайну. Мета дослідження – вивчити традиційні ремісничі техніки та проаналізувати їх трансформацію в сучасному дизайні костюма з метою проєктування сукні в етностилі. Об'єкт дослідження – одяг в етностилі та сучасні дизайнерські практики, що апелюють до зразків української культурної спадщини як джерела ідей, образів художніх рішень. Предмет дослідження – проєктування сукні в етностилі.

**ДЖЕРЕЛО НАТХНЕННЯ**

Джерелом натхнення для розробки сукні в етностилі стали автентичні зразки народного одягу, декоровані різними техніками рукоділля, представлені в красномовних музеях та приватних колекціях. Докладне вивчення ремісничих технік українців та Придніпровського регіону зокрема, спонукало до створення авторської проєкційної пропозиції з проєктування сукні в етностилі.

**ПРОЦЕС ВИШИВАННЯ**



**Сукня вишита. Сер. XX ст. Дніпропетровщина. Відкрита сарінь.**

**ЕСКИЗ ТА ТЕХНІЧНИЙ РИСУНОК МОДЕЛІ**      **ПОШУКОВІ ЕСКИЗИ**



**ВІКОРИСТАНІ МАТЕРІАЛИ**

№	Тип матеріалу	Колір	Величина
1	Ткання	Білий	1,5 м
2	Ткання	Білий	1,5 м
3	Ткання	Білий	1,5 м
4	Ткання	Білий	1,5 м
5	Ткання	Білий	1,5 м
6	Ткання	Білий	1,5 м

**ЕТНІЧНИЙ СТИЛЬ В РОБОТАХ ДИЗАЙНЕРІВ**



**КОНЦЕПЦІЯ «КОРІННЯ РОДУ»**

Проектна розробка сукні в етнічному стилі є не лише давньою повагою до багатовікових традицій, а й спробою інтегрувати елементи народного збрання у сучасний пазироб. Робити його актуальним та привабливим для широкого загалу. Цей підхід дозволяє переосмислити народний костюм як джерело натхнення для створення унікальних, функціональних та естетично довершених виробів, що відображають національну ідентичність та культурну спадщину. Метою проєкту є не просто відтворення етнічного костюма, а його стилізація та адаптація до потреб сучасної жінки, що прагне виглядати витончено, оригінально та водночас підкреслювати свою приналежність до української культури. Основну концепцію становить глибоке вивчення українського народного костюма, його регіональних особливостей, символіки та технологій виготовлення. Для даної сукні було обрано вишитою, але водночас елегантичній силует, який є своєрідним епілогом для виразних етнічних акцентів. Основний акцент зроблено на деталях: широкий пояс та невелика сумка-накидка з вишивкою. Ключовим елементом стилізації є широкий пояс, що виконує функцію створення виразної етнічної акценти. Його розміщення та акцент є центральними візуальними точками сукні, що привертають увагу до деталей. Художня, що приходить до поєднання, є не просто функціональним елементом, а повсякденним декоративним акцентом. Розроблення та унікальна вишивка робить її частиною загальної композиції, що розповідає власну історію.

**ЕТАПИ РОБОТИ**



**ФОТО ЗАГАЛЬНОГО ОБРАЗУ**



КВАЛІФІКАЦІЙНА РОБОТА НА ЗДОБУТТІ СТУПЕНЯ ВИЩОЇ ОСВІТИ «БАКАЛАВР» ЗІ СПЕЦІАЛЬНОСТЮ 022 «ДИЗАЙН», ОПІД ДИЗАЙН ОДЯГУ. Виконав: Мирослава Коваленко, керівник: к.і.п.с., доцент А.П. Стельмах 2025 р.

Коваленко Мирослава  
Криворізький державний педагогічний університет







## КОНКУРС КВАЛІФІКАЦІЙНИХ РОБІТ ЗА ДРУГИМ (МАГІСТЕРСЬКИМ) РІВНЕМ ВИЩОЇ ОСВІТИ НОМІНАЦІЯ: МУЛЬТИМЕДІЙНИЙ ДИЗАЙН

**Дипломний проєкт на здобуття освітньо-кваліфікаційного рівня магістр за спеціальністю «Графічний дизайн» на тему: «ОСОБЛИВОСТІ ГРАФІЧНОГО ВІДТВОРЕННЯ ПСИХОЛОГІЧНИХ ХАРАКТЕРИСТИК ОБРАЗУ ПЕРСОНАЖА В АНІМАЦІЇ»**

**МІТЬ ДОСЛІДЖЕННЯ:** Аналіз особливостей графічного відтворення психологічних характеристик образу персонажа в анімації. Мета дослідження: вивчення впливу графічних характеристик на сприйняття образу персонажа аудиторією. Завдання дослідження: аналіз психологічних характеристик персонажів в анімації та їх графічного відтворення. Результат дослідження: графічний дизайн персонажів у відповідності до психологічних характеристик.

**НАУКОВА НОВИЗНА:** Новизна у використанні графічного дизайну для передачі психологічних характеристик персонажів в анімації. Використання графічного дизайну для передачі психологічних характеристик персонажів в анімації. Використання графічного дизайну для передачі психологічних характеристик персонажів в анімації.

**РОЗДІЛ 1. ТЕОРЕТИЧНО-МЕТОДИЧНІ ОСНОВИ ДОСЛІДЖЕННЯ**

**РОЗДІЛ 2. ВІЗУАЛЬНЕ ЗВЕРЖЕННЯ АНІМОВАНИХ ПЕРСОНАЖІВ У КОНТЕКСТІ ПРОДУКТІВ МАСОВОЇ КУЛЬТУРИ**

**РОЗДІЛ 3. СИНТЕЗ ГРАФІЧНИХ РІШЕНЬ ДИЗАЙНУ МУЛЬТИПЛИКАЦІЙНИХ ПЕРСОНАЖІВ**

**РОЗДІЛ 4. КОНЦЕПТИ СЕРІЇ ПЕРСОНАЖІВ ДО ВЕБ-МУЛЬТИБРАУЗЕРУ**

**Ескізний пошук**

**Остаточні концепції**

**Кадри анімації**

**Фон**

**Висновки**

**М**

Іваночко С.О.

Національний університет "Львівська політехніка"



## КОНКУРС КВАЛІФІКАЦІЙНИХ РОБІТ ЗА ДРУГИМ (МАГІСТЕРСЬКИМ) РІВНЕМ ВИЩОЇ ОСВІТИ НОМІНАЦІЯ: ПРОМИСЛОВИЙ ДИЗАЙН

### ОСНОВИ ДИЗАЙНУ БЕЗПІЛОТНОГО НАЗЕМНОГО ТРАНСПОРТУ ВІЙСЬКОВОГО ПРИЗНАЧЕННЯ

МІНІСТЕРСТВО КУЛЬТУРИ УКРАЇНИ  
КИЇВСЬКА ДЕРЖАВНА АКАДЕМІЯ ДЕКОРАТИВНО-ПРИКЛАДНОГО МИСТЕЦТВА І ДИЗАЙНУ  
КАТЕДРА ПРОМИСЛОВОГО ДИЗАЙНУ ТА КОМП'ЮТЕРНИХ ТЕХНОЛОГІЙ

КЕРІВНИК - ДОЦЕНТ КАФЕДРИ ПІДТ. ПОПОВИЧЕНКО СЕРГІЙ АНАТОЛІЙОВИЧ

ОБ'ЄКТ ДОСЛІДЖЕННЯ - БЕЗПІЛОТНІ СИСТЕМИ ПРЕДМЕТ ДОСЛІДЖЕННЯ - БЕЗПІЛОТНИЙ НАЗЕМНИЙ ТРАНСПОРТ ВІЙСЬКОВОГО ПРИЗНАЧЕННЯ

МЕТА РОБОТИ ПОЛЮГАЄ ЧИ ВИЗНАЧЕННЯ ОСНОВ ДИЗАЙНУ, ПРАКТИЧНОМУ СТВОРЕННЯ ЕФЕКТИВНОЇ ТА НАДІЙНОЇ СИСТЕМИ НАЗЕМНОГО БЕЗПІЛОТНОГО ТРАНСПОРТНОГО ЗАСОБУ ДЛЯ ВІЙСЬКОВИХ ПОТРЕБ

ЗАДАЧ ДОСЛІДЖЕННЯ:  
- АНАЛІЗ СТАНДАРТУ ТА ВИМОГ НАЗЕМНОГО ТРАНСПОРТУ ВІЙСЬКОВОГО ПРИЗНАЧЕННЯ  
- РОЗРОБКА ПОСИЛ ТА ДИЗАЙН-КОНЦЕПТ ДЛЯ СТВОРЕННЯ КРАЩОГО МОДЕЛЮ  
- РОЗРОБКА СИСТЕМИ ПРИНЦИПІАЛЬНО  
- РОЗРОБКА ЗАДАЧ МОДЕЛЮ В ВИКОРИСТАННІ ПРОГРАМНОГО ПАКЕТУ ВІСНЕР  
- РОЗРОБКА АРИТЕМЕТИКИ ТА РЕАЛІЗАЦІЯ МОДЕЛЮ ЗІ СТВОРЕННЯ СИМУЛЯТОРУ  
- РОЗРОБКА ПОТЕНЦІАЛУ ТЕХНОЛОГІЙ НА ОСНОВІ РЕАЛЬНОГО ПРОТОТИПУ  
- РОБОТА З ІЗ МОДЕЛЮ, КОМПОНУВАННЯ ТА ПІДГОТОВКА КАРТИН ДЛЯ ДРУГОЇ РАМКИ  
- АНІМАЦІЯ РЕЗУЛЬТАТІВ ДОСЛІДЖЕННЯ НА НАЙВИЩОМУ КІВНОМУ

#### ОГЛЯД ТА ОПИС АНАЛОГІВ

Приклади транспортно-логістичного типу для речей. Такі варіанти створені для виконання завдань для перевезення вантажів, пробів та зброї.

Приклади безпілотних транспортних засобів з баріатричним озброєнням

Приклади з перевезенням пораненого та загальною транспортувальних засобів

#### ЕСКІЗНИЙ ЗО ТА КОЛЬОРОВИЙ ПОШУК

КОЛЬОРОВІ ВАРИАНТИ В РІЗНИХ ТИПАХ МІСЦЕВОСТІ

ПОЧАТКОВІ ЕСКІЗИ ЗО МОДЕЛІ

#### АНАЛІТИЧНИЙ ОГЛЯД

Наземний безпілотний транспорт базується на принципах модульності, адаптивності та технологічної зручності, що дозволяє швидко змінювати конфігурацію під різні завдання, такі як розвідка, логістика, евакуація чи підтримка бойових дій

ПОТІЖНИЙ ЗАМІНИК ПРСТИМ КОЛЕСАМ, ЯКІ МОЖУТЬ САМОСТІЙНО ВИКОНАТИ ПОВОРОТ НА МІСЦІ, ТА ЗАДАТИ ОБЕРТАННЯ В РІЗНИХ НАПРЯМКАХ, А ТАКОЖ МАЮТЬ ТАКІ ПЕРЕВАГИ:  
- БЕЗРЕДУКТОРНИЙ ТА ПРОСТОТА КОНСТРУКЦІЇ  
- ВИСОКА ЕФЕКТИВНІСТЬ ТА МЕНША ВТРАТА ЕНЕРГІЇ  
- НЕЗАЛЕЖНИЙ ПРИВІД КОЖНОГО КОЛЕСА  
- НЕМАЄ ПОТРЕБИ В ТРАНСМІСІЇ  
- НЕ ВАЖКА РОБОТА В ОБСЛУГОВУВАННІ

#### МОНТАЖНА СХЕМА

ПЕРЕДНІ ФАРИ, БІЧНІ ЗАКРИТКИ КОРПУСУ, БОКОВА ГІСЕНЦІЯ З КОЛЕСАМИ, ПЕРЕДНЯ ЧАСТИНА КОРПУСУ, АКИНГІВІТОР ДЛЯ МОТОР КОЛЕС, ЗАДНІ ЗАХИСТНА ПЛАСТИНА КОРПУСУ, ВІНТОВІ ЗАХИСТНА ПЛАСТИНА-ПІДТРИМУВАЧ КАРКАСУ, ШИНИ МОТОР-КОЛЕСА, ВІНТОВІ ОБЛОЖКА МОТОР-КОЛЕСА, ЕЛЕКТРО ДВИГУН МОТОР-КОЛЕСА, РЕЙС ДЛЯ СИСТЕМИ НАГІТОВУВАННЯ ГІСЕНЦІЇ, МАЛЕ КОЛЕСО ДЛЯ НАГІТОВУВАННЯ ГІСЕНЦІЇ, БІЧНА ЗАХИСТНА ПЛАСТИНА, ТРИМІАЧ КОЛЕС-ПІДВІСКА, ЗІМНА ГІСЕНЦІЯ

#### ТЕХНІЧНІ ХАРАКТЕРИСТИКИ

МІСЦЕ ГЛАВНИЙ	ДАЛЬНІСТЬ ВІСНЕР - ОПТИМІЗОВАНО ЧИ ЗАХИСТ	ВІСНОВИ
ВІЗНАЧЕННЯ ВАГА ПЛАТФОРМИ - 300 кг	РАДІОСИГНАЛ	У ХОДІ ВИКОНАННЯ РОБОТИ БУЛО ВИЗНАЧЕНО ОСНОВНІ ПРИНЦИПИ ТА БАЗОВІ ЕЛЕМЕНТИ ДИЗАЙНУ СИСТЕМ НАЗЕМНИХ БЕЗПІЛОТНИХ ТРАНСПОРТНИХ ЗАСОБУ ДЛЯ ВИСЬКОВОГО ПРИЗНАЧЕННЯ
ГЛАВНИЙ ПОСІЛ - ДОЗВІЛЮЄ 300 мм	ЧЕРТОВИЙ - ДИСТАНЦІЙНО	АНАЛІЗ ВИМОГ ДО ТАКИХ СИСТЕМ, ЯКІ ВКЛЮЧАЮТЬ В СЕБЕ НАДІЙНІСТЬ, ЕФЕКТИВНІСТЬ, СТАЙКІСТЬ ДО ЗАВАННИХ ВПЛИВІВ, ТА ЯКІ ВІДПОВІДАЮТЬ ЧЕРТОВИМ ЕКСПЛУАТАЦІЇ
ШИРИНА 300 мм	НАГІТОВУВАННЯ ТИП - СПР ТА ВЕРТИКАЛ	У РЕЗУЛЬТАТІ БУЛО РЕАЛІЗОВАНО ПРАКТИЧНІ МОДЕЛІ БЕЗПІЛОТНОГО НАЗЕМНОГО ТРАНСПОРТНОГО ЗАСОБУ, ЩО ВІДПОВІДАЄ ПОСТАВЛЕНИМ ЗАВДАННЯМ СИСТЕМ НАЗЕМНИХ БЕЗПІЛОТНИХ ТРАНСПОРТНИХ ЗАСОБУ ДЛЯ ВИСЬКОВОГО ПРИЗНАЧЕННЯ
ТИП ШАСІ - МОТОР-КОЛЕСА З РЕЖИМНОЮ	СИСТЕМА КАРТИН	ТАКИМ ЧИНОМ, МЕТА РОБОТИ БУЛА ДОСЯГНУТА. БУЛИ ОТРИМАНІ РЕЗУЛЬТАТИ, ЯКІ МОЖУТЬ БУТИ ВИКОРИСТАНІ ЯК ОСНОВА ДЛЯ ПОДАЛЬШИХ ДОСЛІДЖЕНЬ І ВДОСКОНАЛЕННЯ ПОВІДІНКИ БЕЗПІЛОТНИХ СИСТЕМ
НАГІТОВУВАННЯ РЕЖИМ	ВАГА ТА ПОВІСНОВА	
НАЗНАЧЕННЯ РИСУ ЗА ДОПОМОГОЮ ДІАГРАМ	НАМАКСИМАЛЬНА ВАГА ЧИУ РЕЖИМ	
АРИТЕМЕТИКА, ЯКА ВИВІДІТЬ	ПЕРЕКРИВАННЯ - 3000 кг	
МОТОР-КОЛЕСА		
ДАТОВІЗІ ТА КЕРІВАННЯ		

#### ПРИКЛАД ВИКОРИСТАННЯ ФАР

#### ЗО ПРИКЛАДИ

Вигляд транспортно-логістичного засобу без вантажів захищеної та з вантажними зусілками

Приклад вилучення та закріплення камер на транспортному засобі

#### АПРОБАЦІЯ

СЕРТИФІКАТ ЧАСТІ ІЗ НАЙВИЩО-ПРАКТИЧНОЮ КОНКРЕТНОЮ ОСВІТОЮ ЯК ОСНОВА БІДНОВЛЕННЯ ТА РОЗВИТКУ ІНТЕРПРЕТАЦІЇ МИНУЛОГО ТА МАКСИМАЛЬНОГО ЧЕРЗ СУЧАСНЕ

ВАРИАНТ ТРАНСПОРТУВАННЯ ВАНТАЖІВ    ВАРИАНТ ПЕРЕВІЗЕННЯ ПОРАНЕНИХ    ВАРИАНТ З ВСТАНОВЛЕНИМ КУЛІМЕТРОМ

M 1:20

ДЕМЧЕНКО ОЛЕКСАНДР

Київська державна академія декоративно-прикладного мистецтва і дизайну імені Михайла Бойчука



## СТУДЕНТСЬКІ ТВОРЧІ КОНКУРСИ НОМІНАЦІЯ: ПРОМИСЛОВИЙ ДИЗАЙН ОБ'ЄКТІВ ПОБУТУ

### ДИЗАЙН-ПРОЄКТ ЧАЙНИКА «AQUALUME» ДЛЯ ЛЮДЕЙ З ОБМЕЖЕНИМИ МОЖЛИВОСТЯМИ

#### КОНЦЕПЦІЯ

Aqualume — це інклюзивний чайник, створений для людей з тремором, зниженим м'язовим тонусом, травмами верхніх кінцівок або обмеженнями у хваті. Має стабільну основу з антиковким покриттям, яка забезпечує надійність під час наливання, навіть при треморі чи слабкому контролі рухів. Асиметрична ручка з м'яким покриттям, розташована так, щоб зручно тримати однією рукою, навіть при обмеженому хваті та може мати варіанти для правої і лівої руки. Механізм нахилу без підйому, тому наливання здійснюється через легкий нахил корпусу, без потреби підняти чайник. Це також знижує ризик опіків і навантаження на кисть. Кришка з магнітним фіксатором легко відкривається однією рукою, не потребує зусиль або дрібної моторики. Підходить для домашнього та професійного середовища. Може використовуватись у лікарнях, реабілітаційних центрах, геріатричних установах.

#### КОЛЬОРОВІ РІШЕННЯ



ОСНОВНИЙ ВИД

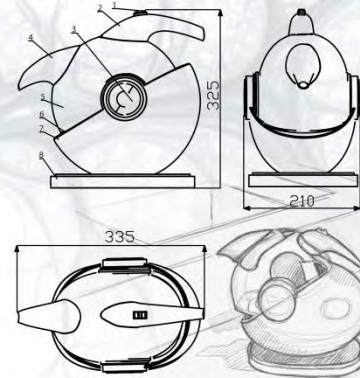


#### СПЕЦИФІКАЦІЯ

1. Кнопка увімкнення
2. Ручка
3. Поворотний механізм
4. Носик
5. Колба
6. Нагрівальний елемент
7. Корпус
8. База



#### КРЕСЛЕННЯ



М 1:2

#### ПРОТОТИП



#### ЕРГОНОМІЧНА СХЕМА



Виконав студент групи ДЗ-33 ФІЛІМОНОВ Ю.В.

Керівник: к. мист. ЧУГАЙ Н.М.  
Технічний консультант: викладач МАРОВА М.О.

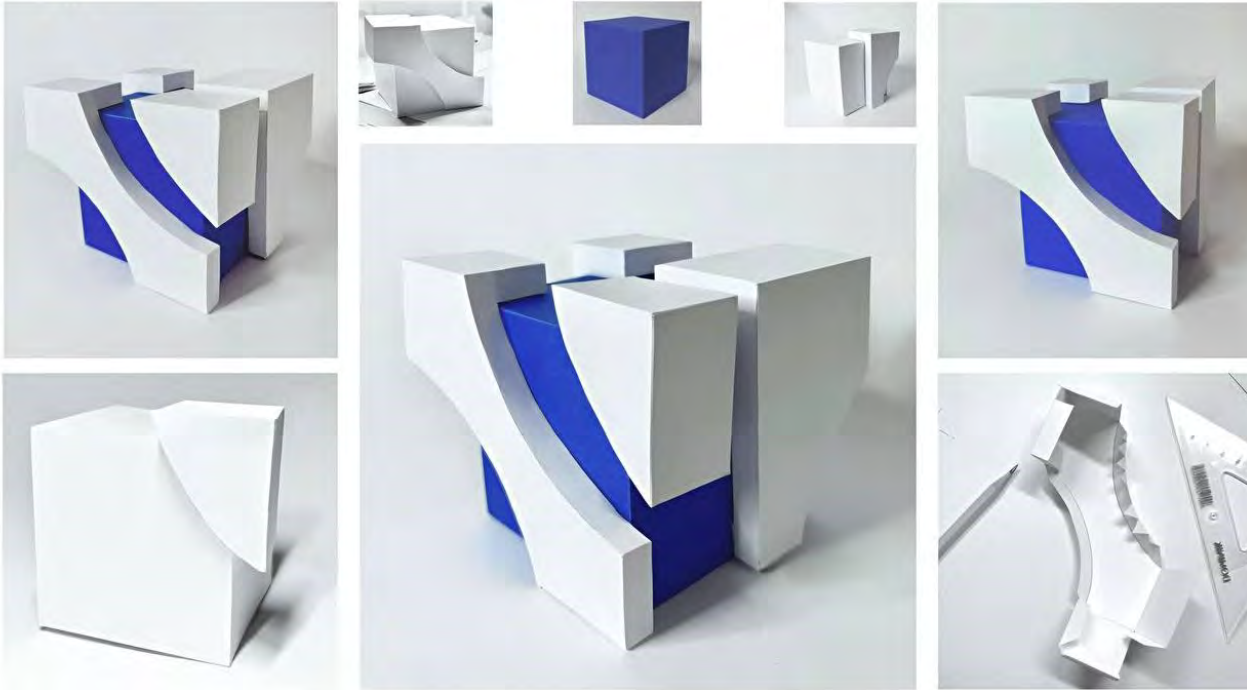
ФІЛІМОНОВ ЮРІЙ  
Черкаський державний технологічний університет



СТУДЕНТСЬКІ ТВОРЧІ КОНКУРСИ НОМІНАЦІЯ:  
формотворення



МАКЕТУВАННЯ.ТЕМА: "ЗБАГАЧЕННЯ КУБА"



Викладач Федосенко М.Б. Виконала студентка 2к ІД-24 Алексєєнко Олександра



АЛЕКСЄЄНКО ОЛЕКСАНДРА  
Харківська державна академія дизайну і мистецтв